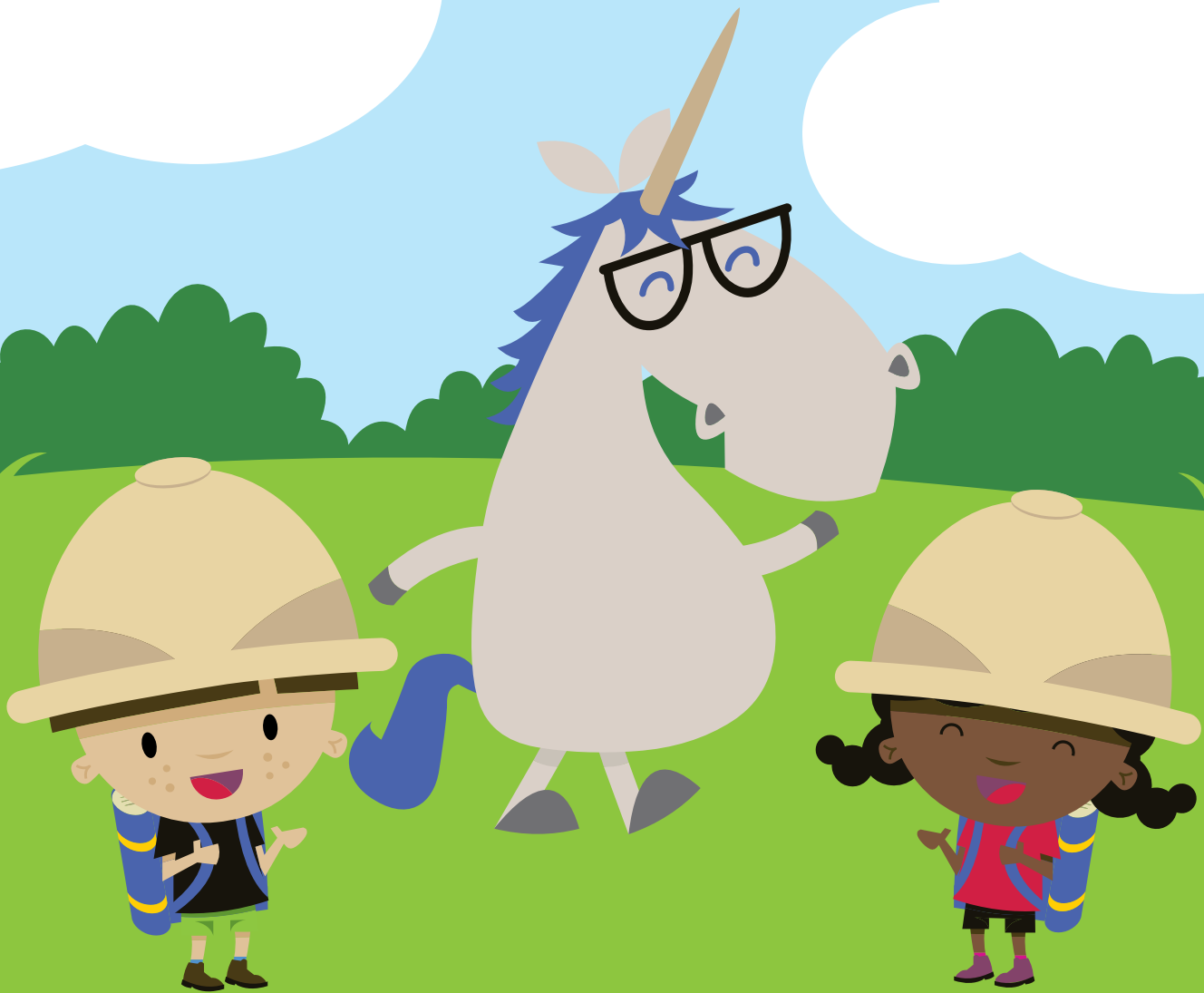


Rhaglen Feithrin Pori Drwy Stori Canllaw'r Ymarferydd



Croeso i Raglen Feithrin Pori Drwy Stori!

Mae Pori Drwy Stori yn ysbrydoli cariad at lyfrau, straeon a rhigymau ac yn cynorthwyo plant i ddatblygu sgiliau siarad, gwranddo, llythrennedd a rhifedd. Mae wedi'i dylunio i gefnogi'r cyswllt rhwng y cartref a'r ysgol/lleoliad ac annog rhieni/gofalwyr i chwarae rôl weithredol yn y ffordd y mae eu plant yn dysgu.



Mae rhaglen Pori Drwy Stori wedi'i hariannu gan Adnodd, a noddir gan Lywodraeth Cymru.

Nodau'r rhaglen

Nod Rhaglen Feithrin Pori Drwy Stori yw gwella deilliannau addysgol i blant oed Meithrin.

Mae'n gwneud hyn drwy ddarparu adnoddau a gweithgareddau difyr sy'n cyd-fynd ag egwyddorion y Cwricwlwm i Gymru a'r Fframwaith Llythrennedd a Rhifedd, sy'n cefnogi dysgu yn yr ysgol/lleoliad a gartref ac sy'n hwyluso cyswllt rhwng y cartref a'r ysgol/lleoliad.

- Nod penodol 1** Gwella deilliannau i **blant** yn gysylltiedig â llafaredd.
- Nod penodol 2** Cynyddu'r cyswllt sydd gan **rieni/gofalwyr** â'r ffordd y mae eu plentyn yn dysgu, yn benodol o ran gweithgareddau sy'n cefnogi deilliannau llafaredd.
- Nod penodol 3** Cynyddu gwybodaeth a dealltwriaeth **ymarferwyr** o wella deilliannau llafaredd i blant, a'u hymarfer mewn perthynas â hynny, yn arbennig drwy ymgysylltu â rhieni/gofalwyr.

Beth y gall y rhaglen ei gyflawni?

Nod cyffredinol Rhaglen Feithrin Pori Drwy Stori yw **gwella deilliannau addysgol i blant Meithrin**, yn arbennig mewn perthynas â sgiliau **llafaredd**. Gobeithiwn y bydd y rhaglen hefyd yn cael effaith gadarnhaol ar rieni/gofalwyr ac o gymorth i ymarferwyr hefyd.

Dyluniwyd y rhaglen i fod yn hyblyg a gobeithiwn y byddwch yn ei defnyddio yn y ffordd orau yn eich tyb chi i gefnogi eich dysgwyr, yn enwedig y rhai a fyddai'n elwa ar gael mwy o gymorth i'w helpu i ddarllen.

Dyma rai o'r pethau y gobeithiwn y gall Rhaglen Feithrin Pori Drwy Stori eu cyflawni. Wrth gwrs, ni fyddem yn disgwyl i bob deiliant gael ei gyflawni ym mhob Meithrinfa! Ond gobeithiwn y bydd hyn yn rhoi rhai syniadau ichi ynglŷn â sut gallwch fanteisio'n llawn ar y rhaglen.

Plant...

- yn gwybod rhagor o rigymau a chaneuon
- yn mwynhau rhannu rhigymau a chaneuon yn fwy ac yn eu rhannu'n amlach
- yn mwynhau rhannu llyfrau mwy
- yn siarad mwy am lyfrau

Rhieni a gofalwyr...

- yn rhannu rhigymau a chaneuon yn amlach â'u plentyn
- yn mwynhau rhannu llyfrau â'u plentyn mwy ac yn teimlo bod darllen er pleser yn bwysig
- yn gwneud mwy o ddefnydd o lyfrau i ysgogi siarad a chwarae gyda'u plentyn
- yn cyfathrebu mwy ag ysgol neu leoliad eu plentyn ac yn teimlo'n fwy cysylltiedig â'r ffordd y mae eu plentyn yn dysgu

Ymarferwyr...

- yn deall mwy am rôl rhigymau a chaneuon wrth ddatblygu llafaredd
- yn creu rhagor o gyfleoedd i rannu rhigymau a chaneuon (yn Gymraeg a Saesneg)
- yn cynyddu eu defnydd o lyfrau i gefnogi deilliannau llafaredd
- yn datblygu ffyrdd newydd o gyfathrebu â rhieni/gofalwyr, gan gefnogi'r cyswllt rhwng y cartref a'r ysgol/lleoliad

Adnoddau Pori Drwy Stori Meithrin

Mae'n amser rhigwm! (cyflenwad 1)

Annwyl Ymarferydd,

Dyma eich holl adnoddau **Mae'n amser rhigwm!** Yn y blwch mae un o bob un o'r eitemau isod ar gyfer pob plentyn sy'n cymryd rhan ynghyd ag un copi ychwanegol i chi ei ddefnyddio a'i gadw yn y feithrinfa:



Un waled blastig a sticer enw

Er mwyn i blant allu mynd â'r taflenni rhigwm adref a dod â'u slipiau adborth melyn yn ôl i'r feithrinfa bob wythnos.



Un Calendr Rhigwm

Bydd plant yn mynd â hwn adref yn yr wythnos gyntaf ac yn ei gadw gartref. Mae'n cynnwys cynghorion odli a rhigymu a chefnogaeth i rieni/gofalwyr.



Pum taflen rhigymau A4 Saesneg

Un i bob wythnos. Wedi'u trefnu yn ôl lliw i gadw pethau'n syml!

Pum taflen rhigymau A4 Cymraeg

Un i bob wythnos. Wedi'u trefnu yn ôl lliw er hwylustod!

Dwy daflen weithgaredd

I gyd-fynd â'r rhigymau yn wythnosau 1 a 3 h.y. 'Pum Hwyaen' a 'Fferm Tad-cu'.



Mae yma hefyd:

5 poster rhigwm A3 Saesneg a 5 A3 Cymraeg. Mae'r rhain i chi eu harddangos yn eich dosbarth/lleoliad.



Wyddoch chi...?

- Sganiwch y codau QR ar y posteri A3 a'r Calendrau Rhigwm er mwyn gwyllo a gwrando ar y rhigymau ar wefan Pori Drwy Stori.
- Lawrlwythwch gopiâu ychwanegol o holl adnoddau **Mae'n amser rhigwm!** ar ein gwefan: booktrust.org.uk/cy-gb/poridrwystori-nursery



Beth fydd angen i mi ei wneud?

Rydym ni am i chi ddefnyddio **Mae'n amser rhigwm!** mewn ffordd sy'n gweithio orau i chi, eich plant a'u teuluoedd. I'ch helpu i wneud hyn, rydym ni wedi cynllunio'r adnoddau i'w trefnu fel hyn:

Yn yr wythnos gyntaf, anfonwch y pethau hyn adref gyda phob plentyn

- Calendr Rhigwm troi a fflipio
- Taflen rigwm 'Pum Hwyaen'
- Taflen weithgaredd 'Pum Hwyaen'

Rhowch bob eitem yn y waled blastig.

Bydd plant yn cadw'r calendr gartref ac yn dod â'u slipiau adborth melyn wedi'u cwblhau yn ôl i chi bob wythnos. Bydd angen eu dychwelyd i'r feithrinfa yn y waledi plastig.

Yn ystod pob un o'r pedair wythnos sy'n weddill, rhowch y daflen rigwm wythnosol gywir yn y waled blastig a'i hanfon adref e.e. wythnos 2 'Teddy Bear Teddy Bear' ac 'Adeiladu Tŷ Bach, Un, Dau, Tri'.

Penderfynwch ba ddiwrnod o'r wythnos sydd orau i chi a'r plant wagio'r slipiau melyn allan o'r waledi plastig a'u llenwi o'r newydd â'r rhigwm wythnosol nesaf.

Cadwch lygad am eich cyflenwad nesaf o adnoddau **Sôn am Lyfr** Pori Drwy Stori o Fawrth 2026 ymlaen!

Adnoddau Pori Drwy Stori Meithrin

Sôn am Lyfr



Annwyl Ymarferydd,

Dyma eich holl adnoddau **Sôn am Lyfr**. Yn y blwch mae un o bob un o'r eitemau isod ar gyfer pob plentyn sy'n cymryd rhan ynghyd ag un copi ychwanegol i chi ei ddefnyddio a'i gadw yn y feithrinfa:

Beth fydd angen i mi ei wneud?

Defnyddio adnoddau Sôn am Lyfr rhwng mis Mawrth a mis Mehefin. Er mwyn i chi, eich plant a'u teuluoedd fanteisio i'r eithaf ar yr adnoddau, rydyn ni wedi'u cynllunio i gael eu trefnu yn y ffordd a ganlyn:

Wythnos 1

- Cynllunio sut y byddwch chi'n cyflwyno'r adnoddau i deuluoedd. Defnyddio'r **poster A3** i rannu gwybodaeth.
- Dosbarthu'r **daflen Sôn am Lyfr** i rieni/gofalwyr.
- Defnyddio'r **gweithgaredd Beth ydw i?** a'r **cardiau cyfryngau cymdeithasol** (mynediad i'r adnodd ar-lein) i ennyn chwilfrydedd ynglŷn â'r llyfr.



Wythnos 2

- Rhannu'r llyfr yn y dosbarth a sôn amdano.
- Anfon y llyfr a'r **Cerdyn Cwestiwn** adref i helpu rhieni/gofalwyr i siarad am y llyfr gyda'u plant.
- Plant yn dychwelyd eu slipiau adborth gwyrdd wedi'u llenwi.



Wythnos 3

- Archwilio gweithgareddau a themâu yn ymwneud â'r llyfr yn y Feithrinfa.
- Teuluoedd yn defnyddio'r gweithgareddau **Cymysgu a Pharu** a **Phypedau** gartref.



Wythnos 4

- Anfon y **Cerdyn Post Adborth** adref i'r plant ei lenwi a'i ddychwelyd i'r Feithrinfa. Annog teuluoedd i ddal ati i ddarllen y llyfr a chael hwyl â'r gweithgareddau gartref.



Wythnos 5

- Cynllunio pryd y byddwch chi'n anfon y **Cardiau Her** i'r plant eu cwblhau gartref.
- Defnyddiwch nhw i annog plant i barhau i ddarllen a mwynhau llyfrau gartref, ac i gynnal cysylltiadau rhwng y cartref a'r feithrinfa.
- Fe allech chi ddefnyddio un cerdyn fel her haf i annog teuluoedd i rannu a sôn am llyfrau dros y gwyliau.



Wyddoch chi...?

- Sganiwch y cod QR ar y llyfr i wrando ar y straeon sydd ar wefan Pori Drwy Stori.
- Lawrlwythwch gopiâu ychwanegol o'r holl adnoddau Sôn am Lyfr ar ein gwefan: booktrust.org.uk/cy-gb/poridrwystori-booktalk



Sut i fanteisio'n llawn ar Pori Drwy Stori Meithrin: Argymhellion allweddol

Dyluniwyd Pori Drwy Stori i fod yn hyblyg ac fel bod modd ei haddasu ar gyfer gwahanol blant, teuluoedd a lleoliadau. Serch hynny, ar sail adborth a gwerthuso, rydym yn argymhell yn gryf eich bod yn dilyn y **chwe argymhelliad allweddol** yma er mwyn i'r rhaglen fod yn llwyddiant.

1

Cynlluniwch sut byddwch yn defnyddio Pori Drwy Stori Meithrin.

Cymerwch amser i ymgylfarwyddo â'r adnoddau a rhoi trefn arnynt wedi iddynt gyrraedd. Cynlluniwch gysylltiadau rhwng y rhaglen a gweithgareddau a Meysydd Dysgu a Phrofiad eraill.

2

Cyflwynwch y rhaglen gyfan i rieni/gofalwyr. Defnyddiwch yr adnoddau sydd wedi'u darparu, gan gynnwys y cyflwyniad a'r llythyr i rieni, taflenni gwybodaeth a phosteri i annog rieni/gofalwyr i chwarae rhan yn Pori Drwy Stori. Mae llawer o ysgolion a lleoliadau'n cynnal cyfarfodydd neu weithdai cyfeillgar i gyflwyno'r rhaglen i rieni/gofalwyr. Mae rhai'n cyflwyno'r rhaglen mewn cyfarfodydd un-i-un gyda rhieni. Mae eraill yn defnyddio llythyrau a'r cyfryngau cymdeithasol i rannu gwybodaeth.

3

Cyflwynwch yr adnoddau i'r plant yn y Feithrinfa cyn iddynt fynd â nhw gartref. Po fwyaf cyffrous mae'r plant yn teimlo am yr adnoddau, y mwyaf tebygol ydyw y byddant yn rhannu'r cyffro hwn â'u teuluoedd ac yn defnyddio'r adnoddau gartref. Mae fersiynau digidol o'r adnoddau ar gael ar dudalennau gwe Pori Drwy Stori.

4

Daliwch ati i gyfathrebu â rhieni/gofalwyr drwy gydol y rhaglen.

Siaradwch â nhw am beth maen nhw'n gwneud wrth iddynt ollwng a chasglu'r plant. Defnyddiwch y slipiau adborth sydd yn yr adnoddau. Defnyddiwch y cyfryngau cymdeithasol neu apiau'r ystafell ddosbarth i ddatblygu dulliau cyfathrebu dwyffordd â rhieni/gofalwyr a gweld yr adnoddau'n cael eu defnyddio yn y cartref.

5

Gwnewch gysylltiadau rhwng yr adnoddau a'r hyn a wnewch yn eich Meithrinfa. Gwnewch yn siŵr bod yr adnoddau ar gael fel rhan o'ch Darpariaeth Barhaus. Cynlluniwch weithgareddau sy'n gysylltiedig â'r rhigymau a'r llyfrau. Gwnewch gysylltiadau rhwng y rhigymau a'r llyfrau a Meysydd Dysgu a Phrofiad y Cyfnod Sylfaen.

6

Defnyddiwch bob adnodd ar draws hanner tymor. Bydd hyn yn eich galluogi i ddatblygu a chynnal cysylltiadau â'r cartref a datblygu deilliannau llafaredd dros amser.

Sut i fanteisio'n llawn ar Pori Drwy Stori Meithrin

1

Defnyddiwch y rhaglen i gefnogi cyflwyno'r Cwricwlwm i Gymru ar gyfer eich dysgwyr meithrin.

2

Ar ddiwedd y rhaglen, **gwnewch yn siŵr bod rhieni/gofalwyr yn gwybod y bydd eu plant yn derbyn Pori Drwy Stori drwy gydol eu blwyddyn Derbyn.**

3

Cyfeiriwch rieni/gofalwyr at yr **adnoddau sydd ar gael ar-lein** - yn cynnwys fideos o'r rhigymau a chyfle i ddarllen llyfrau ar y cyd yn Gymraeg a Saesneg.

4

Os ydych yn lleoliad cyfrwng Saesneg neu'n lleoliad sydd â llawer o ddsygwyr Cymraeg, defnyddiwch yr adnoddau dwyieithog i **adeiladu hyder yn y Gymraeg** ymysg rhieni, gofalwyr a phlant.

5

Defnyddiwch y rhaglen i **wybod mwy am ba amgylchedd dysgu yn y cartref** sydd gan y gwahanol blant yn eich Meithrinfa. Gofynnwch i'r plant a'r rhieni/gofalwyr sut maen nhw wedi defnyddio'r adnoddau.

6

Pwysleisiwch bwysigrwydd **darllen er pleser** a chael hwyl â llyfr Sôn am Lyfr.

7

Os oes gennych blant yn eich Meithrinfa nad Cymraeg na Saesneg yw eu hiaith gyntaf, gofynnwch iddyn nhw **rannu rhigwm yn eu mamiaith**. Gallech gynnwys eu rhieni/gofalwyr yn y gweithgaredd hwn.

8

Os oes gennych ddosbarth cymysg sy'n cynnwys rhai plant nad ydynt yn gymwys i dderbyn adnoddau'r rhaglen (e.e. plant Dosbarth Derbyn neu blant Meithrin iau), does dim yn eich atal rhag dysgu'r rhigymau a rhannu'r llyfrau â'ch gilydd a chael hwyl fel dosbarth cyfan.



Rhai syniadau gan ysgolion a lleoliadau:

Cynnwys teuluoedd

Dyma rai syniadau i helpu rhieni/gofalwyr i ddeall yr adnoddau a manteisio'n llawn arnynt gyda'u plentyn:

- Trefnwch **sesiwn agored** neu gyfarfod rhieni i esbonio beth fydd y teuluoedd yn derbyn a phryd. Siaradwch â'r teuluoedd ynglŷn â pham fod rhigymau'n bwysig a beth yw manteision rhannu llyfrau.
- **Arddangoswch bosteri** a gwybodaeth ar ddrws y feithrinfa neu'r man gollwng a chasglu.
- Defnyddiwch y **cyfryngau cymdeithasol/eich gwefan/apiau'r ystafell ddsbarth** i:
 - gyflwyno'r rhaglen a'r adnoddau
 - rhoi'r wybodaeth ddiweddaraf i'r teuluoedd am yr hyn fydd yn dod gartref nesaf
 - rhannu nodyn atgoffa ar beth i'w wneud a sut i gael hwyl gartref
 - rhannu dolenni i'r adnoddau ar wefan Pori Drwy Stori e.e. fideos o'r rhigymau
 - rhannu lluniau o'r plant, gan roi'r cyfle i rieni weld yr adnoddau ar waith
- Rhannwch y cardiau cyfryngau cymdeithasol ar gyfer Sôn am Lyfr.
- Defnyddiwch y **slipiau adborth** yn yr adnoddau i gychwyn sgysiaid â'r rhieni/gofalwyr ynglŷn â beth maen nhw wedi gwneud a beth maen nhw wedi mwynhau gwneud.

Mae'n amser rhigwm!

- Adroddwch y rhigymau **ar wahanol adegau ac mewn gwahanol leoedd** e.e. y peth cyntaf yn y bore, adeg byrbryd, wrth fynd allan i chwarae neu wrth fynd i frwsio dannedd.
- **Newidiwch eiriau'r rhigymau** i gyd-fynd â'ch pynciau chi, neu wnewch nhw'n bersonol e.e. 'Pum pry cop aeth fyny'r wal...' neu 'Dewch am dro i fferm [enw plentyn]...'
- **Cofiwch gynnwys y rhigymau** wrth gynllunio'n wythnosol gan gynyddu'r cyfleoedd dysgu drwy ymestyn y rhigymau â gweithgareddau ychwanegol. Rhai syniadau gan ysgolion a lleoliadau:
 - adeiladu a phaentio tŷ o bren ('Adeiladu Tŷ Bach, Un, Dau, Tri')
 - mynd ar ymweliad i weld ceffyl ('Ji Ceffyl Bach') - gallech hefyd edrych ar fideos
 - dod o hyd i straeon am eirth a'u rhannu ('Teddy Bear, Teddy Bear')
- Prif nod y rhigymau yw datblygu sgiliau llafaredd, ond gallech hefyd **wneud cysylltiadau ar draws y cwricwlwm** e.e. gwneud cyswllt rhwng 'Dewch am Dro i Fferm Tad-cu' a dysgu awyr agored, anifeiliaid a ffermydd, neu rhwng 'Little Miss Muffet' a phryfaid cop.
- **Crewch arddangosfa** ar gyfer y rhigymau. Gallech gynnwys y posteri ac unrhyw broapiau, lluniau, llyfrau ac ati. Gallech wahodd y plant i ddod â lluniau o'u hunain yn defnyddio pypedau 'Pum Hwyaden Fach' gartref i'w cynnwys yn yr arddangosfa.
- Trefnwch **ddigwyddiad hwyliog** i ddathlu'r holl rhigymau mae'r plant wedi'u dysgu. Gallech gael 'parti rhigymau' neu gyngerdd bach lle bydd y plant yn rhannu'r rhigymau â'u rhieni/gofalwyr - a'u cael nhw i ymuno hefyd! Gallai'r plant wisgo fel y cymeriadau yn y rhigymau hyd yn oed!



Creu cyffro

- **Fe allech chi gynllunio cyfarfod ar-lein neu wyneb yn wyneb â rhieni/gofalwyr i gyflwyno'r adnoddau.** Fe fydd hyn yn helpu teuluoedd i ymgysylltu â'r rhaglen o'r dechrau ac yn eu hannog nhw i fod yn bartneriaid yn yr hyn y mae eu plant yn ei ddysgu.
- **Defnyddiwch y cardiau cyfryngau cymdeithasol, y poster A3 a'r adnoddau gweithgareddau i helpu i greu cyffro am y llyfr.** Fe fydd hyn yn

annog plant a theuluoedd i siarad am y llyfr cyn ei dderbyn ac yn ennyn cyffro ynglŷn â llyfrau a darllen.

- **Darllenwch y llyfr yn y feithrinfa cyn i'r plant fynd ag ef adref.** Fe fydd hyn yn helpu i gynyddu cyffro'r plant ac yn eu helpu i ddod yn gyfarwydd â'r llyfr. Mae **cyffro plant** yn aml yn gallu dylanwadu ar eu teuluoedd! Hefyd, fe fydd clywed y llyfr drosodd a throsodd yn helpu'r plant i ddod yn gyfarwydd ac yn hyderus â'r iaith.
- **Darllenwch y stori mewn lle arbennig** am y tro cyntaf i'w gwneud yn gofiadwy e.e. y tu allan neu o dan barasiwt.

Gweithgareddau yn seiliedig ar y llyfr

- Rhowch wahanol eitemau sy'n gysylltiedig â themâu'r llyfr mewn basged neu focs. Gadewch i'r plant eu dewis a'u paru â'r dudalen gywir yn y llyfr. Defnyddiwch iaith o'r llyfr i drafod yr eitemau gyda'r plant.
- Gwnewch **fideo neu recordio'ch hun** yn darllen y llyfr. Rhannwch hyn â theuluoedd trwy'r cyfryngau cymdeithasol. Fe fydd plant wrth eu boddau yn ei rannu gartref â'u teuluoedd. Fe fydd hefyd yn eich helpu i fodelu darllen y llyfr ac fe allai fod o gymorth i'r rhieni ymgysylltu mwy.
- Defnyddiwch y llyfr fel **sbardun** i archwilio pynciau a themâu eraill. Allwch chi feddwl am weithgareddau, rhigymau, caneuon neu straeon ychwanegol y gallech eu defnyddio i wneud hyn?

- Dewch o hyd i lyfrau eraill yn eich ysgol/ lleoliad sy'n gysylltiedig â'r llyfr Pori Drwy Stori. Gallech ofyn i'r plant ddod ag unrhyw lyfrau cysylltiedig sydd ganddynt gartref.
- Rhowch rai copïau o'r llyfr yn y gornel lyfrau neu o gwmpas y feithrinfa i annog y plant i godi'r llyfr a'i **'ddarllen' yn annibynnol.** Sylwch ar y plant wrth iddyn nhw ddod yn gyfarwydd â'r stori a'r darluniadau a'u cefnogi nhw i siarad amdany'n nhw ac ail-ddweud y stori ar eu pennau eu hunain ac wrth ei gilydd.
- Anogwch y plant i fod yn egniol trwy gopïo'r symudiadau a'r gweithredoedd a welir yn y llyfr.

Ymestyn yr hwyl

- Anogwch blant a'u teuluoedd i **gael hwyl** wrth gwblhau Cardiau Her Sôn am Lyfr. Efallai y bydd ychydig o **gystadleuaeth gyfeillgar** yn annog plant sy'n llai brwdfrydig i fwynhau rhannu llyfrau.

- **Dathlwch gwblhau Sôn am Lyfr** â sesiwn ddifyr ar gyfer teuluoedd - fe allech chi gynnal sesiwn amser stori arbennig wedi'i seilio ar y llyfr.



Cefnogi addysgu a dysgu

Yn BookTrust Cymru rydym yn gwybod bod ymarferwyr mewn ysgolion a lleoliadau yn y sefyllfa orau i wneud penderfyniadau ar sut i ddylunio, cynllunio neu drefnu dysgu i diwallu anghenion penodol eu dysgwyr. Mae Pori Drwy Stori Meithrin wedi'i chynllunio i fod yn hyblyg i leoliadau ei defnyddio i gefnogi dylunio a chynllunio'r cwricwlwm yn eu cyd-destun eu hunain. Gobeithiwn y bydd y deunyddiau a ddarparwn i chi a'ch teuluoedd yn cefnogi datblygiad profiadau, gwybodaeth, sgiliau a chynnydd dysgwyr wrth geisio **gwireddu'r pedwar diben**.

Mae Pori Drwy Stori Meithrin yn cefnogi **Maes Dysgu a Phrofiad Ieithoedd, Llythrennedd a Chyfathrebu**. Gall y deunyddiau gryfhau eich addysgu a'ch dysgu o'r pedwar datganiad o'r hyn sy'n bwysig orfodol yn y Maes Dysgu a Phrofiad hwn.

Gallwch ddefnyddio'r rhaglen i gefnogi cynnydd dysgwyr yn y maes hwn, er enghraifft:

- **Cynyddu effeithiolrwydd** fel dysgwr mewn darllen a llafaredd, gan gyfleu eu gwybodaeth, eu syniadau a'u safbwyntiau eu hunain gan ddefnyddio straeon a rhigymau.
- **Cynyddu ehangder a dyfnder gwybodaeth** trwy wrando, darllen, siarad ac ysgrifennu gan ddefnyddio gwahanol straeon a rhigymau yn yr ysgol neu'r lleoliad a'r cartref.
- **Dyfnhau dealltwriaeth a gwneud cysylltiadau** rhwng ieithoedd a chyfathrebu trwy brofiadau gyda straeon a rhigymau dwyieithog Cymraeg a Saesneg.
- **Trosglwyddo gwybodaeth a sgiliau** i wahanol gyd-destunau trwy brofiadau stori a rhigymau cysylltiedig gartref ac yn yr ysgol neu'r lleoliad a chyda gwahanol oedolion.

Gall hefyd ddatblygu dysgu **sgiliau trawsgwricwlaidd llythrennedd a rhifedd**. Mae cyfleoedd i ddysgwyr wrando, darllen, siarad ac ysgrifennu trwy gydol y rhaglen. Mae rhai cyfleoedd hefyd i ddysgwyr ddefnyddio rhifau a datrys problemau trwy'r deunyddiau hefyd.

Gall y rhaglen eich cefnogi chi fel ymarferwyr i ddatblygu eich **egwyddorion addysgegol** trwy ddefnyddio cymysgedd o ddulliau sy'n caniatáu i ddysgwyr adeiladu ar wybodaeth a phrofiad blaenorol ac ennyn diddordeb.

Gwnewch yn fawr o Pori Drwy Stori gyda'n hadnoddau ar lein



Gallwch ddefnyddio tudalennau gwe Pori Drwy Stori Meithrin i weld a lawrlwytho holl adnoddau Mae'n amser rhigwm! a Sôn am Lyfr. booktrust.org.uk/cy-gb/poridrwystori-nursery

Gallwch ddod o hyd i holl adnoddau Mae'n amser rhigwm! yma

Defnyddiwch adnoddau Mae'n amser rhigwm! rhwng mis Ionawr a Mawrth.

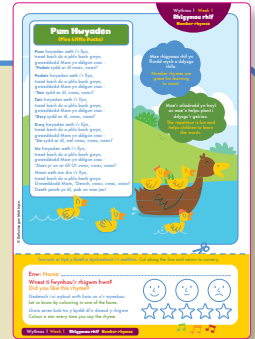
booktrust.org.uk/cy-gb/resources/find-resources/its-time-to-rhyme



Gwyliwch a gwrandewch ar y rhigymau yma

Gallwch wrando ar y rhigymau yn y dosbarth neu gyfeirio teuluoedd at y fideos rhigwm i'w defnyddio gartref.

booktrust.org.uk/cy-gb/resources/find-resources/listen-to-the-rhymes



Gallwch ddod o hyd i holl adnoddau Sôn am Lyfr yma

booktrust.org.uk/cy-gb/resources/find-resources/book-talk

- Defnyddiwch adnoddau Sôn am Lyfr yn Nghymor yr Haf ar ôl y Pasg.
- Gallwch wrando ar y stori yn cael ei darllen yn Gymraeg ac yn Saesneg.



Pori Drwy Stori ar gyfer plant dosbarth Derbynn

Darperir rhaglen Pori Drwy Stori Derbynn yn rhad ac am ddim i bob ysgol a gynhelir yng Nghymru. Nid oes angen cofrestru mewn unrhyw ffordd.

Mae Pori Drwy Stori yn ysbrydoli cariad at lyfrau, straeon a rhigymau ac yn cefnogi plant oed derbyn i ddatblygu sgiliau llythrennedd a rhifedd.

Gallwch ddysgu mwy am raglen Pori Drwy Stori Derbynn a lawrlwytho adnoddau yma.

booktrust.org.uk/cy-gb/poridrwystori





Cysylltiadau

✉ poridrwystori@booktrust.org.uk

🌐 booktrust.org.uk/cy-gb/poridrwystori-nursery

Dilynwch ni ar y cyfryngau cymdeithasol
@**BookTrustCymru**

BookTrust

BookTrust yw'r elusen ddarllen fwyaf i blant yn y DU. Bob blwyddyn, rydyn ni'n darparu llyfrau, adnoddau a chefnogaeth i filiynau o blant ledled y DU er mwyn helpu i ddatblygu cariad at ddarllen, am ein bod ni'n gwybod bod darllen yn gallu trawsnewid bywydau.

Caiff ein gwaith yng Nghymru ei gyflawni gan BookTrust Cymru. Ewch i'n gwefan i ddod o hyd i syniadau ac adnoddau hwyliog i'ch helpu i barhau ar eich taith ddarllen booktrust.org.uk/cy-gb/cymru

